

Système adhésif Dualfix Brick

InLine



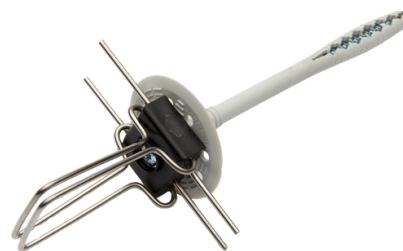
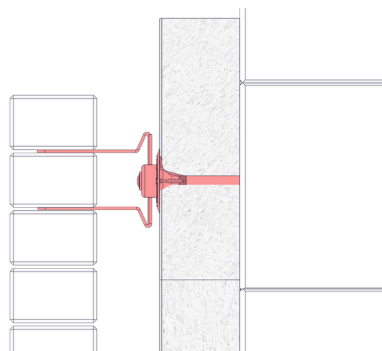
Description du produit

Dualfix IN-LINE a été développé comme système de chevillage pour isolation, spécifiquement pour façades collées et façades en couche mince avec une épaisseur de joint à partir de 3 mm. L'ancrage de cavité est réglable en hauteur, ce qui rend une hauteur de perçage très précise inutile. Cela permet de réaliser facilement des ancrages dans les joints de mortier sans couper les briques ni plier les chevilles. La forme unique en U de l'ancrage en acier inoxydable AISI 304 garantit un ancrage très solide de la brique de façade, même avec des briques étroites de 65 mm. Cela élimine tout risque de « flambage » de la façade.

Description technique

Cheville LFN10


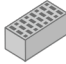


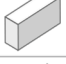

- Matériau : PP ou Nylon PA6
- Matériau du bloc IN-LINE : HDPE noir
- Résistance thermique du bloc IN-LINE : 125 °C
- Matériau de l'ancrage de cavité : acier inoxydable AISI 304 / AISI 316, résistance à la traction 1600–1750 N/mm²
- Épaisseur de l'ancrage de cavité : 2,5 mm
- Profondeur d'ancrage : 60–80 mm
- Homologation : testé selon NEN845 + NEN846
- Cavité d'air minimum : 27 mm



Assortiment

| Code | Description | Longueur de la cheville LF (mm) | Épaisseur de l'isolation (mm) | Conditionnement |
|-----------|--|---------------------------------|-------------------------------|-----------------|
| INL140 | Dualfix Inline PP 140 mm plug+schroef+blok | 140 | 60-80 | 200 |
| INL160 | Dualfix Inline PP 160 mm plug+schroef+blok | 160 | 80-100 | 200 |
| INL180 | Dualfix Inline PP 180 mm plug+schroef+blok | 180 | 100-120 | 200 |
| INL200 | Dualfix Inline PP 200 mm plug+schroef+blok | 200 | 120-140 | 200 |
| INL220 | Dualfix Inline PP 220 mm plug+schroef+blok | 220 | 140-160 | 100 |
| INL260 | Dualfix Inline PP 260 mm plug+schroef+blok | 260 | 160-200 | 100 |
| INL300 | Dualfix Inline PP 300 mm plug+schroef+blok | 300 | 200-240 | 100 |
| INL140Nyl | Dualfix Inline Nylon 140 mm plug+schroef+blok | 140 | 60-80 | 200 |
| INL160Nyl | Dualfix Inline Nylon 160 mm plug+schroef+blok | 160 | 80-100 | 200 |
| INL180Nyl | Dualfix Inline Nylon 180 mm plug+schroef+blok | 180 | 100-120 | 200 |
| INL200Nyl | Dualfix Inline Nylon 200 mm plug+schroef+blok | 200 | 120-140 | 200 |
| INL220Nyl | Dualfix Inline Nylon 220 mm plug+schroef+blok | 220 | 140-160 | 100 |
| INL260Nyl | Dualfix Inline Nylon 260 mm plug+schroef+blok | 260 | 160-200 | 100 |
| INL300Nyl | Dualfix Inline Nylon 300 mm plug+schroef+blok | 300 | 200-240 | 100 |
| INLK18 | Dualfix Inline lijmwerk ankers kort voor steen 70 mm | 52 | 2 cm spouw | 100 |
| INL18 | Dualfix Inline lijmwerk ankers voor steen 100 mm | 75 | 2 cm spouw | 100 |
| INL18L | Dualfix Inline lijmwerk ankers voor steen 100 mm | 120 | 10 cm spouw | 100 |

Capacité de charge

| | Description des matériaux testés NEN845-1 | | Norme | Charge moyenne |
|---|---|--|----------------------------------|-------------------------------|
|  | Bloc léger Dumoulin | Bloc adhésif | EN 771-1 | 0,75 kN |
|  | Bloc léger Wienerberger | PLS 500 Thermobrick 10 N Powerbrick 20 N | EN 771-1 EN 771-1 EN 771-1 | 0,75 kN 0,75 kN 0,75 kN |
|  | Ploegsteert Thermobrick Bloc léger | | EN 771-1 | 0,75 kN |
|  | Bloc béton plein (type Coeck) | | EN 206-1 | 0,75 kN |
|  | Brique silico-calcaire Xella KS 20 | | EN 771-1 | 0,75 kN |
|  | Béton C20/25 | | EN 206-1 | 0,75 kN |

Montage de l'isolation Dualfix IN-LINE

1. Percez l'isolation fermement contre la paroi intérieure.
2. Vissez la cheville LF avec la vis correspondante et le bloc IN-LINE jusqu'à ce que la cheville soit serrée contre l'isolation.
3. Poussez l'ancrage vers le bas jusqu'au contact avec le bloc IN-LINE.
4. Tournez l'ancrage au-dessus de la brique de façade.
5. Poussez l'ancrage vers le bas sur la brique de façade.
6. Placez la couche suivante de briques.
7. Ensuite, placez le deuxième ancrage RSV en haut du bloc IN-LINE dans les trous prévus.
8. Après avoir poussé cet ancrage sur la brique de façade, la couche suivante peut être posée dessus.
9. Placez la bride dans les trous du bloc IN-LINE.

